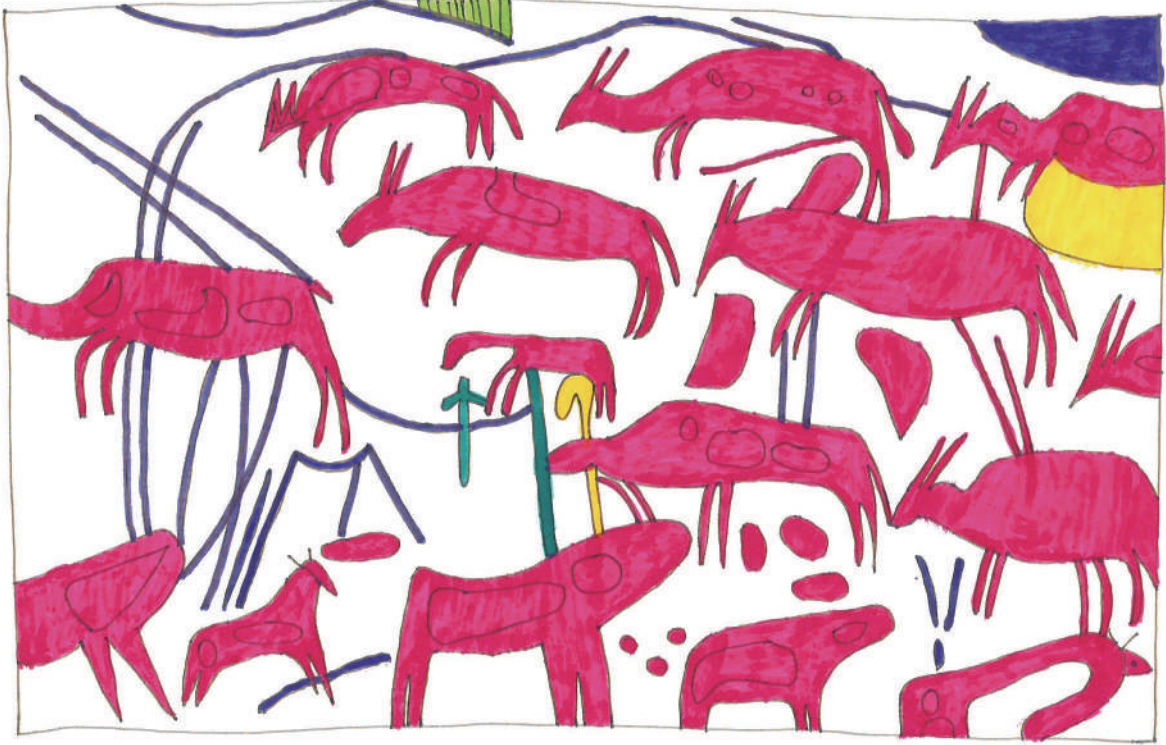


TAKISADA NAGOYA Sec.32'

2023/24  
Autumn & Winter



"All is made for LOVE"

在瞬息万变的消费潮流中，  
当思考当今我们创造什么的时候，  
创造是初于人类的本能欲求，  
人类自古以来喜欢创造一些让人心动又闻所未见的事物。

32 科、完美面向 2023-24A/W！

赋予让人心动的事物以形状，  
我们想做的不只是流行趋势的创意。

我们初衷是怀着对心动的事物的爱来制作面料，  
我们带着这样的情怀对本季的面料进行提案。



## TOPICS COLOR



从土黄气息中感受到温暖的木质和砖瓦的棕色变化是本次主流，这一季在光的闪烁色，永恒的海蓝色，古典的红色调中蔓延开来，重点是颜色低调且有质感。

## TEXTILE KEY POINT

**emotional**：制作另人心动地面料

**ethical**：制作符合环保的产品

**Inclusive**：制作无缝面料

## IDEA POINT

**deco**：另人心情雀跃，想要享受时尚的装饰面料

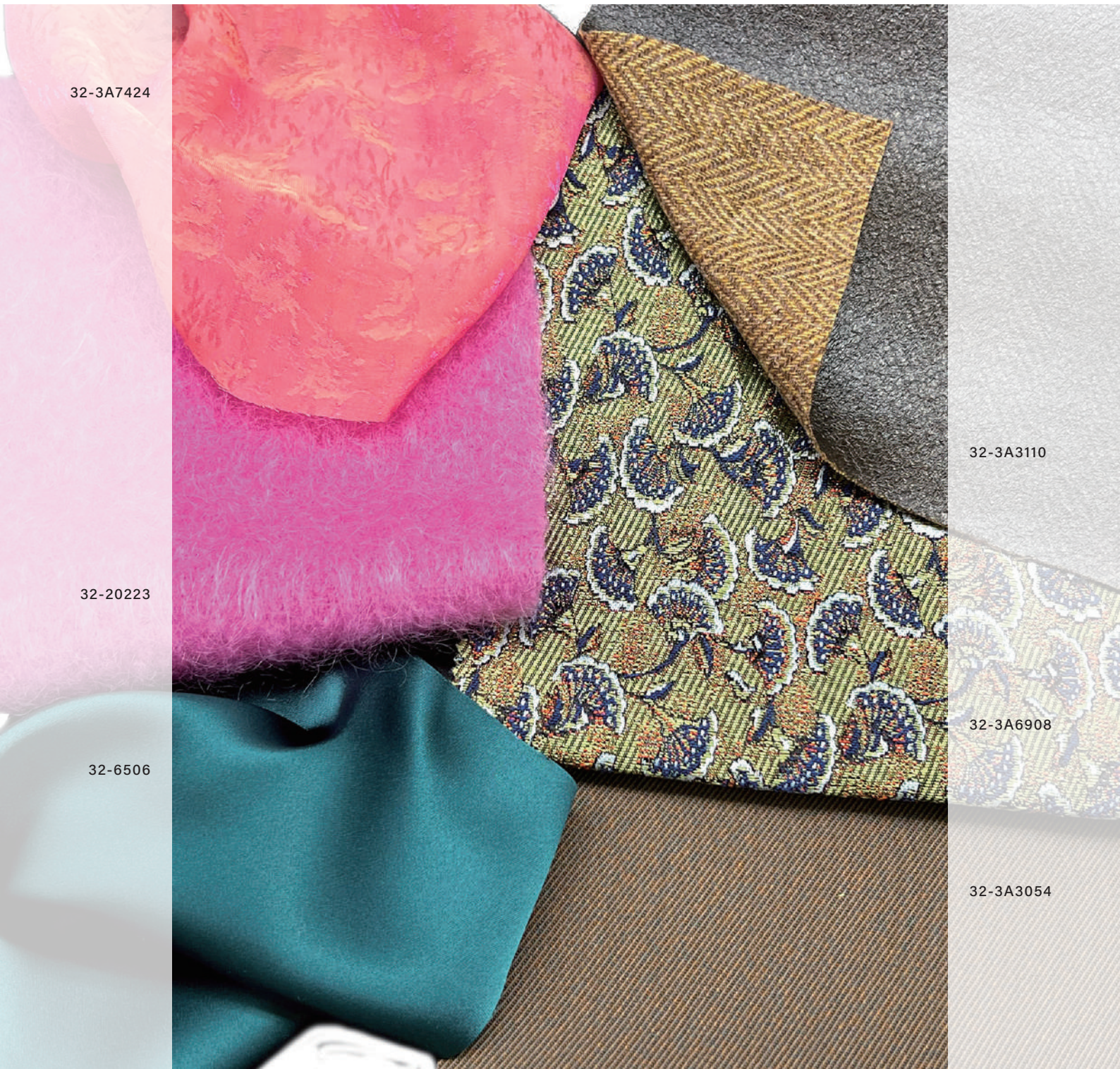
**comfort**：拥有穿着舒适和功能性的面料

**eternal**：专注于羊毛制品、塑造永恒的经典面料



## TOPICS TEXTILE

融合贯通所有的主题的纺织品，本季的重点是另人心动的自由组合。



32-3A7424

32-20223

32-6506

32-3A3110

32-3A6908

32-3A3054

32-3A7424 ( N/P SATIN JQ BOTANICAL ) : P74 N26  
32-20223 col.pink ( HEAVY MOHAIR SHAGGY ) : W77 Mo13 N10  
32-6506 col.37 ( TA/P MISSION SATIN ) : TA89 P11

32-3A3110 ( BRITISH WOOL BONDING ) : Face:P100 Back:W100  
32-3A6908 ( RODIMULTIREX ) : P73 C24 Af2 Lame1  
32-3A3054 ( GRAMPIANS CORD MOKU ) : W64 P36



2023/24  
Autumn  
&  
Winter ①

PROTECTION



## PROTECTION

对于 32 科的经典技术性外套面料，  
进行丰富质感的升级处理，  
具有防寒的厚实感和功能性、  
能够应对温度和天气变化。

## COLOR



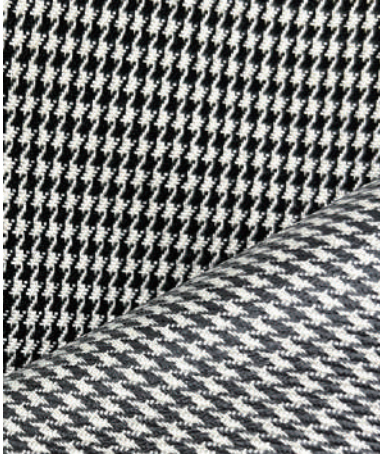
有质感的柔和基本色 × 保留浓度的彩色组合

## POINT

- 布通过超声波多层粘合，  
进行超声波压花或面料钉孔加工。
- 具有透湿防水功能的双层粘合
- 赋予光泽感和图案的精加工

# 2023/24 Autumn & Winter ①

## PROTECTION



### 32-3A3073

#### GRAMPIANS CORD BONDING

FACE: W65 P35 BACK: Pu100 / 148cm

我们对外套面料进行了升级，干纱染色进行了防水和粘合处理，使用来自澳大利格兰皮恩斯地区的4根精纺加捻纱作为经纱，涤纶羊毛纱作为纬纱。



### 32-3A3113

#### DOUBLE BONDY B

FACE: N89 W10 Pu1 BACK: P100 / 130cm

轻质涤纶与使用特殊厚实尼龙的粗花呢材料粘合在一起，重点是无需衬里也能营造出超大尺寸的蓬松感。



### 32-3A3115

#### WEAR SUPPORTER

FACE: W96 Pu4 INSIDE: P100  
BACK: N100 / 140cm

有弹性的2WAY精纺面料，是将应用于柔软剂的压缩聚氨酯和薄型经编面料结合的三层结构。



### 32-3A3005

#### MOEN

W80 P20 / 140cm

由格兰皮恩斯羊毛和阻燃涤纶制成的提花面料，是具有富有表现力、清晰的触感和防水的表面，是一种高规格面料。

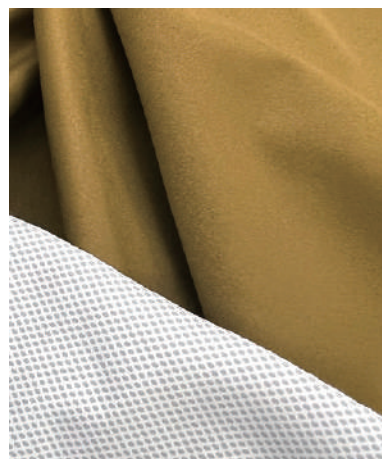


### 32-3A4318

#### WORSTED WOOL LIKE X PINSONICK

P100 / 140cm

32 科的经典精纺面料已经过针声工艺处理，通过超声波将面料粘接起来，形成具有体积感的填充材料。



### 32-3A7001

#### MICRO PRIME FLEX 2.5LAYERS

P100 / 130cm

2WAY 材料采用东丽的微型Primeflex®，经过2.5层涂层，防水透湿，是一种轻便舒适的功能材料。



2023/24  
Autumn  
&  
Winter ②

MASTER  
PIECE



## MASTERPIECE

专注于羊毛，致力于 10 年后还想穿的纺织品，  
从着手选材到设计加工，32 科通过自主生产，  
减少不必要的开支，彻底面对纺织品。

## COLOR



基于基本海军蓝、红色和灰色的永恒经典颜色

## POINT

- 永恒和无性别的纺织品
- 保持特殊感觉的永恒红经典面料
- 扭转基本款、新穿搭比例的羊毛面料

2023/24  
Autumn & Winter ②  
MASTERPIECE



32-30207

SPWOOL TWILL AIR FORZA

W100 / 130cm

优质斜纹面料，  
采用 2/116 细支精纺纱线，  
精选 SUPER160's 原材料纺制而成，  
此外，我们还采用了环保预缩工艺，  
利用空气的力量使其可机洗。



32-30036

SEVERE ASMR BEAVER

W100 / 133cm

采用 Super140 羊毛纱线的优质面料，  
其纤维长度可与羊绒媲美。  
此外，通过采用高级起毛加工的  
charme 工艺，触感舒适柔顺整齐。



32-30245

HARU-KING TWILL

W100 / 145cm

采用澳大利亚皮恩斯地区可追溯  
羊毛制成的精纺面料，  
赋予弹性的含浸加工营造出紧实  
感、干爽感和柔软质感。



32-30026

OATMEAL

W55 Li45 / 150cm

来自澳大利亚皮恩斯地区的可追溯  
羊毛用于经线，亚麻用于纬线。  
除了适度的光泽和垂感外，  
还具有记忆感，这是亚麻的特点，  
可制成魅力超群的成品。



32-3A3022

MIN MIN PLAIN

W87 N17 / 134cm

这种精纺面料结合了羊毛和长  
丝尼龙，采用强力加捻的纱线，  
手感清爽、整洁而轻巧。



32-3A3031

GRAMPIANS CORD  
WATER REPELLENT

W65 P35 / 150cm

经纱由澳大利亚皮恩斯地区的  
4 种精纺纱线制成，  
纬纱为涤纶毛纱，对有弹力感  
特点的面料进行弱防水加工。



2023/24  
Autumn  
&  
Winter ③

DECO/  
Ancientec



## DECO/ Ancientec

不规则的颜色和线的重叠之美，  
充盈的立体感和凹凸感，  
散发出暗淡光芒的金属效果……

制造让您想穿的纺织品，  
经久不衰奢华而厚重的装饰，  
至今依然可以激昂我们的情绪。

## COLOR



暖棕色、深亮色和装饰金属色的混合给人  
深刻感觉的颜色范围。



2023/24  
Autumn & Winter ③  
DECO / Ancientec



32-3A6456

EUREKA

R41 W30 P24 N4 Pu1 / 150cm

意大利高原区拉托雷的新作，重点是融合了羊毛的自然感和亮纱的暗淡光泽的全新外观。



32-3A4336

T/R 2WAY TWILL EMOSS

P86 R10 Pu4 / 150cm

压印有奢华的锦缎图案的 T/R 面料，具有恰到好处的肉感和伸展性，推荐用于各种单品。



32-3A3107

MERINO-FANCY GLAMOROUS

W86 R14 / 100cm

SUPER100's 的原材料  
优质美利奴羊毛，  
压缩制成的花式粗花呢麦尔登，  
有高度的量感且外观蓬松。



32-3A7301

LEAF JACQUARD LAME

P62 R38 / 110cm

提花面料具有立体感的凹凸感和装饰性的亮线光泽，轻盈适中，可用于四季。



32-3A2067

LOOP CUT SHAGGY

W41 Mo21 An24 N14 / 140cm

使用马海毛的毛圈纱的绒毛面料，看似动物风格的随机图案用青年布展示。



32-3A3008

NICE ON!

N84 W15 Pu1 / 143cm

轻质花式面料使用特制粗支尼龙线，重点是通过单独染色表现出的不规则混色感。

2023/24  
Autumn  
&  
Winter ④

DECO/  
Digital  
Vibration 2.0



## DECO/ Digital Vibration 2.0

高雅的运动装面料，  
以人工的几何形状和凹凸感，  
呈现玄幻般的色彩混合视觉效果为重点，  
具有超逼真的装饰感、  
悬垂性以及高拉伸性。

## COLOR



创造人造混合颜色，光泽和发光的明亮色。



2023/24  
Autumn & Winter ④  
DECO / Digital Vibration 2.0



32-3A4337

N/P EMBOSING FINISH

FACE: N100 BACK: P100 / 145cm

压花热处理尼龙和聚酯粘合材料，  
具有纹理感。

适用于运动装或女装。

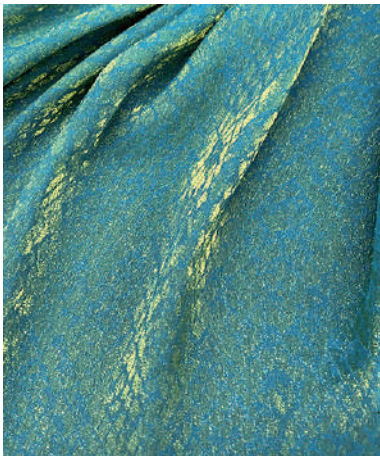


32-3A3042

MIDNIGHT CLUBBING

W85 P15 / 135cm

染成彩虹色的超细涤纶经过  
精梳加捻，创造出混合羊毛的  
利落触感和闪烁着人造光的  
视觉效果的材料。

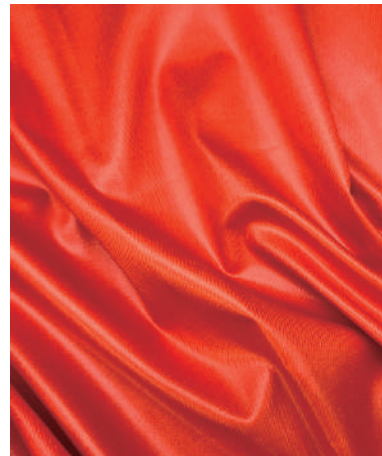


32-3A7422

N/P SATIN JQ ANIMAL

P77 N23 / 112cm

染色薄提花青年布所产生的色彩  
的闪光，其重点是图案会根据  
视角出现和消失。



32-3A4312

VIERACHI 2WAY  
SUPER CALENDERING

P100 / 142cm

四季皆可使用的维埃拉风法兰绒  
面料，经过了强烈的光泽处理，  
呈现出亮丽的外观。



32-3A7313

C/Cu LAWN AR PRINT

C66 Cu34 / 135cm

一种带有转移印花的材料，  
当被手电筒击中时会像极  
光一样闪耀。



32-3A4324

SERENA AMUNDSEN STRECH  
X PANCHING

P100 / 140cm

通过对有组织的双面阿蒙森  
面料，施加超声波打孔的冲压工  
艺表现出多样凹凸感。